

А К Т ДБ-УШ-5, 6, 7

технической приемки объекта

Наименование объекта Дет.б-ца Центр.р-на РП /осв.обор.заземл/

Тех.док.принял

24.12.88

Гусаров С.

Мы, нижеподписавшиеся, комиссия в составе: председателя

_____ членов **ТАРАСОВ АН** **ст. инж. УКС КМК**

Руденко АС **нач. НКМУ ЗСЭМ**

Мысляев АВ **гл. инж. СУ-2 КС**

Калугин АГ **нач. ГЭС**

Минеев СС **гл. врач**

на основании _____

приказ 90 25.2.88

произвели осмотр законченного строительством объекта _____

Р П **дет. б-цы** **Центр. р-на**

построенного по чертежам, перечисленным в описи приложения № 2 к настоящему акту.

Постройку и монтаж произвели _____

СУ-2 КС
НКМУ ЗСЭМ

Строительство начато _____

Ознакомившись с рабочими чертежами проекта и с другой технической документацией, а также осмотрев объект в натуре, комиссия считает объект _____

Р П **дет. б-цы**

по части _____

законченным _____

Э И Р

с оценкой

Дефекты и недоделки должны быть устранены согласно перечню и срокам устранения по приложению № 4 к настоящему акту.

Председатель комиссии _____

Члены комиссии _____

ТАРАСОВ

Руденко

Мысляев

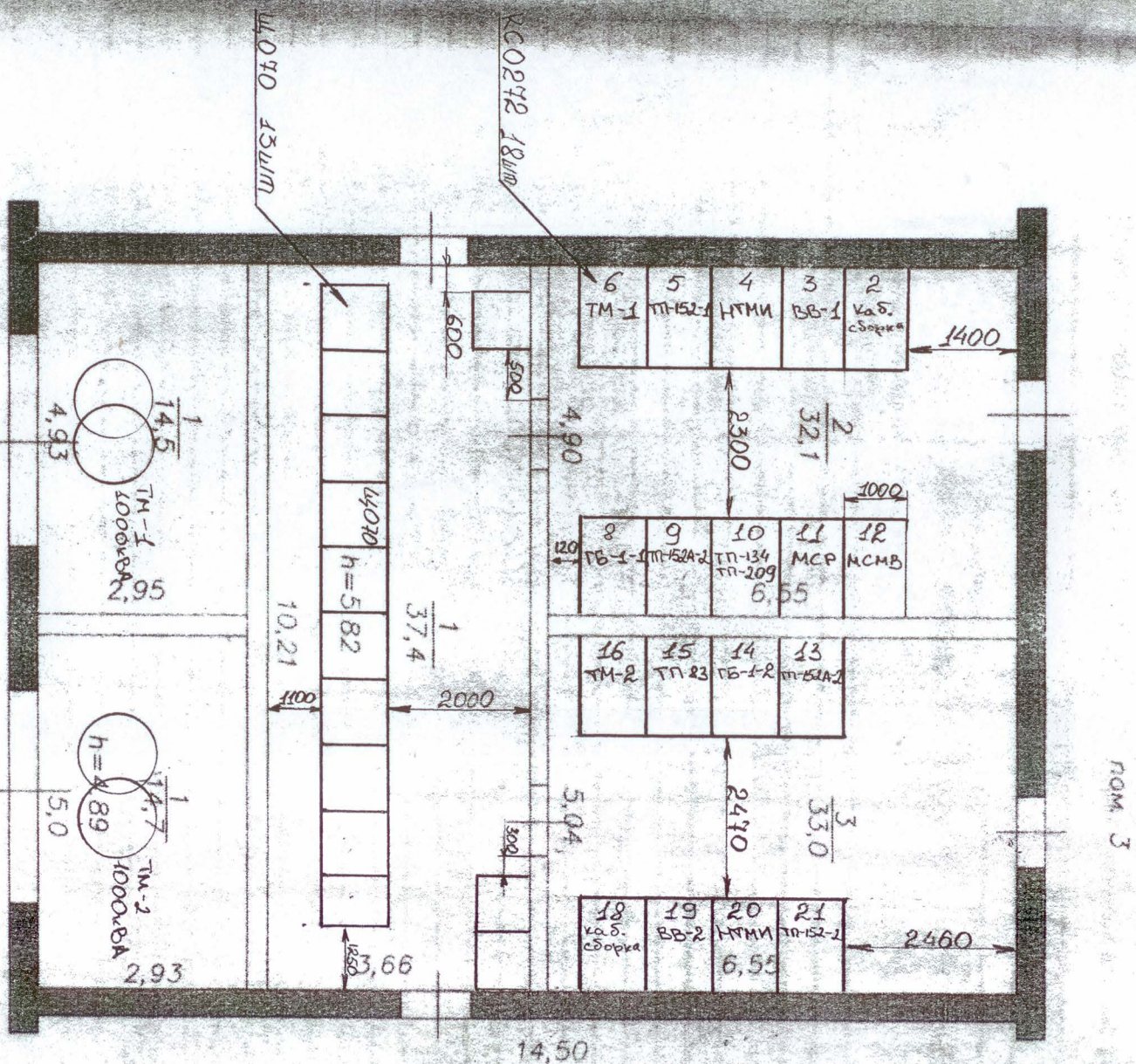
Калугин

Минеев

Приложение 2

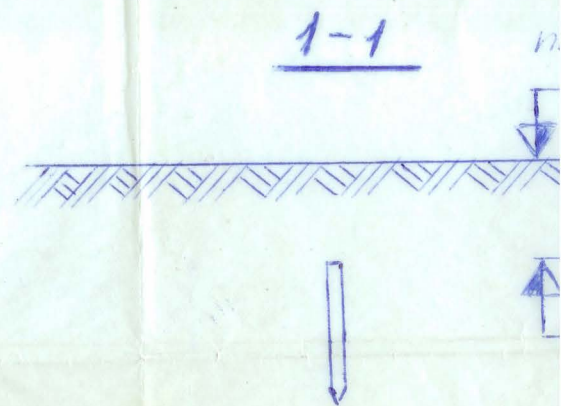
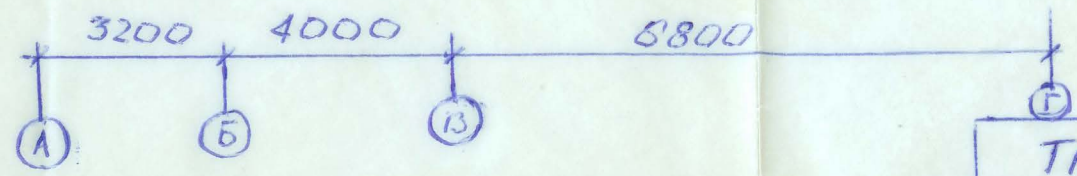
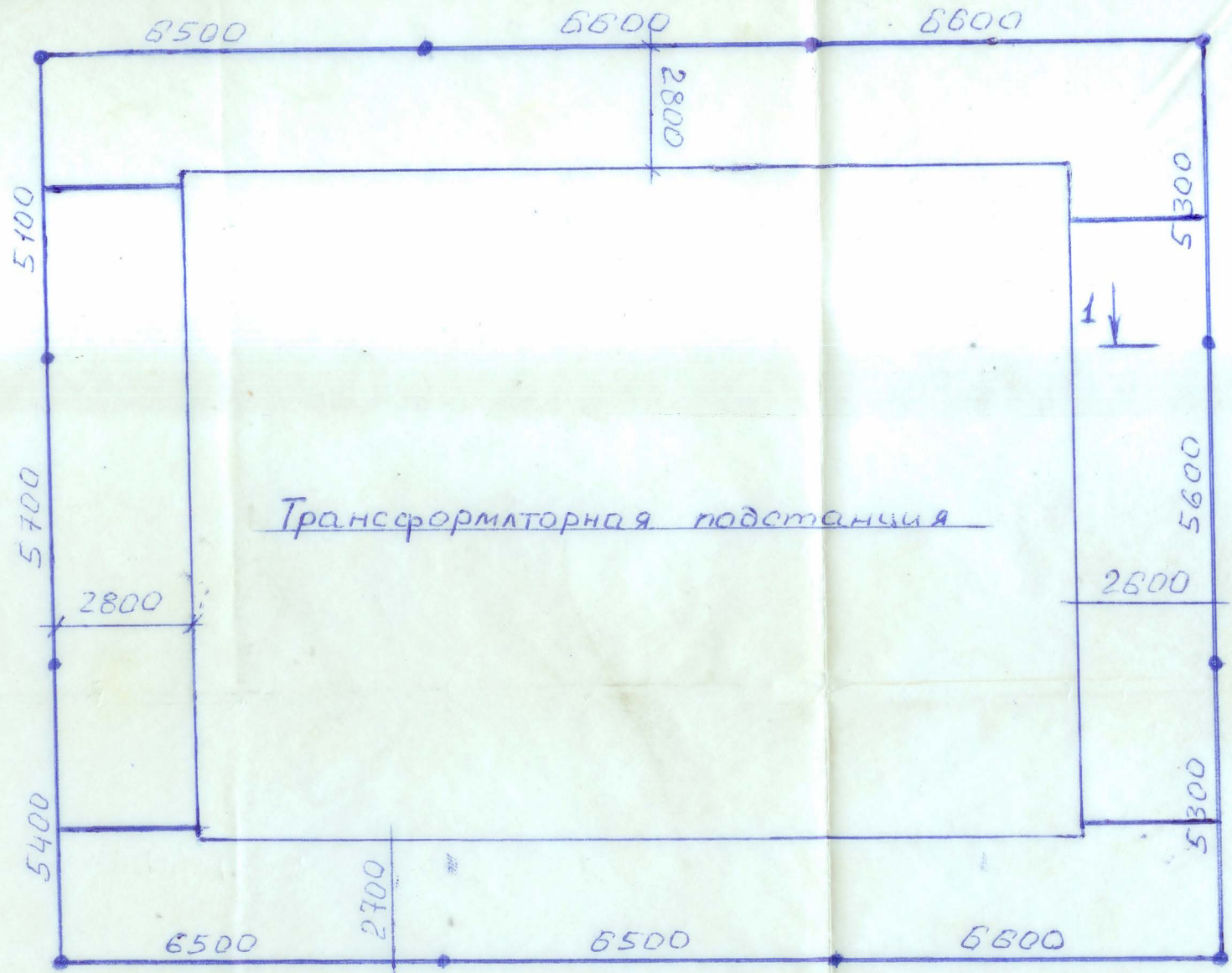
[illegible][illegible]

РП 27



5300
5300
5300

2
3



Трест	Су-2	М
Исполнительная съемка ко вземления. Горбольшница М1.		
Трансформаторная подстанция		